



XI JORNADA noctàmbul@s

MIRADES FEMINISTES ALS IMAGINARIS SOCIALS

Prevenció
i abordatge de
violències sexuals
i drogues en
contextos d'oci


21/03/2025 | 9.30h - 14h | Barcelona

Espai Francesca Bonnemaison. Sant Pere Més Baix, 7

 Jornada gratuïta - Aforament limitat

 Interpretació en Llengua de Signes
(Col·lectiu Fetesamans)

 Inscripció prèvia en aquest formulari

 Jornada gravada
(Canal Drogas&Género FSC)

Imaginaris socials i professionals en l'abordatge de les violències sexuals. Després d'anys de polítiques públiques en violència sexual, on estem i cap a on anem?

Alba Alfageme Casanova

Psicòloga especialitzada en violències sexuals

Realitats compartides






El 78,8% de les dones ha patit com a mínim una situació de violència sexual

Font: Enquesta de violències sexuals a Catalunya 2019, Departament d'Interior i Seguretat Pública

El 44,58% de les dones deixa de fer coses per por a patir una agressió sexual

Font: Enquesta de seguretat pública de Catalunya 2022, Departament d'Interior i Seguretat Pública



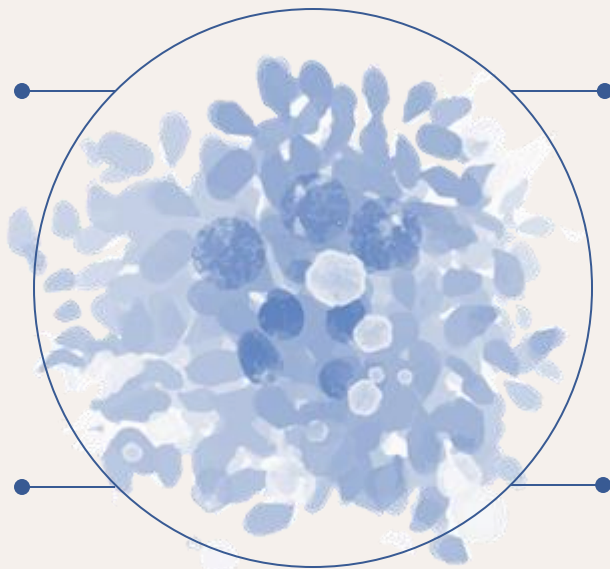
Punts d'inflexió



“La Manada”



“Només si és si”



“Gisèle Pelicot ”



“Rubiales ”

Aullaremos en
MANADA



“No és abús. És violació”

Llei “Només sí és sí”

Principals punts que recull la llei:

Consentiment
explícit

Unificació dels
delictes d'abús i
agressió sexual

Prevenió i
educació

Modificació de
penes

Millores en
l'atenció a les
víctimes

Avenços concrets:

Formació especialitzada per a jutges i
policies en violències sexuals

Més protecció per a víctimes en judicis,
evitant la revictimització

Creació de centres de crisi 24/7





Drogues i violències sexuals

Submissió química

Consum induït per l'agressor

Vulnerabilitat química

Consum induït per la pròpia víctima

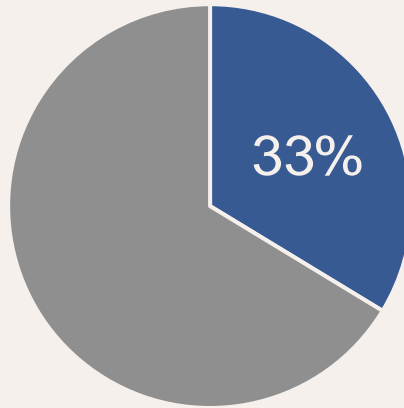


Particularitats de la violència sexual facilitada per drogues

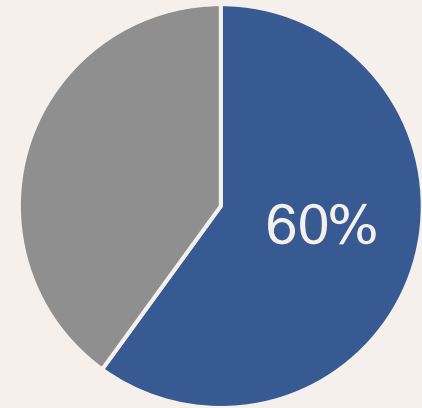
95 casos

de submissió química a Catalunya (Gener 23 – Octubre 24)

- **41 dels quals**
entre gener 23 i octubre 23
- **54 dels quals**
entre gener 24 i octubre 24



- Amb penetració
- Sense penetració



- Agressor conegut per la víctima
- Agressor desconegut per la víctima

Font: Departament d'Interior i Seguretat Pública, Generalitat de Catalunya 2023-2024



“Punxades” en entorns d’oci

Fins l'any 2023, els Mossos d'Esquadra van rebre **156** denúncies per “punxades” en entorns d'oci nocturn a Catalunya, principalment durant l'estiu de 2022.





BRU

BRU

PRESIDENT LA COUR

ASSESEURS

DOMINIQUE PELICOT

AVOATE GENERALE LAURE CHABAUD

BRU

GISELE PELICOT

AVOATS DE LA PARTIE CIVILE MATHRE

STEPHANE BABONNEAU MATHRE ANTOINE CAMUS

“La vergonya canvia de bàndol”

JENNI
CONTIGO
#SEACABO



El *deep fake porn* i la cultura de la violació



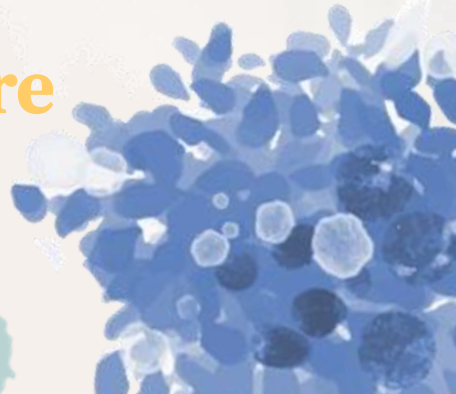
La bretxa entre la presa de consciència de dones i homes



Fatiga de gènere



Vertigen de gènere



Masculinitats





**El 54% dels nois d'entre 16 i 24 anys creu que el
feminisme ha anat massa lluny**
(Enquesta sobre valors a Catalunya 2023, CEO)



La ULTRADERECHA eur...
youtube.com/watch?v=vjx9f0BOZc
YouTube
Buscar

rtve Noticias



LA ULTRADERECHA Y LOS JÓVENES

La ULTRADERECHA europea LLEGA a los JÓVENES a través de TIKTOK estudiando su ALGORITMO | RTVE

RTVE Noticias 2,39 M de suscriptores **Suscribirse** 93 **Compartir** **Descargar**

RTVE es un servicio de difusión pública español. [Wikipedia](#)

50% de descuento Durante 3 meses

ERP para pymes y emprendedores **Empieza**

Todos RTVE Noticias Noticias sobre política

Soul Music Playlist songs to put you in good mood - Best soul / r&b 1,7 K usuarios **EN DIRECTO**

The Lumineers - Full Performance (Live on KEXP) 10 M de visualizaciones - hace 2

Las noticias del DOMINGO MARZO en 10 minutos | RTVE Noticias 5,7 K visualizaciones - hace 2

OZEMPIC: La realidad detrás del FÁRMACO para PERDER PESO 463 K visualizaciones - hace 1

Musica para trabajar activo alegre - Música Alegre para Tropical House Mix 933 K visualizaciones - hace 1

MacBook Pro

The background features a light cream color with several decorative elements: a cluster of blue circles of various sizes in the top-left corner, a single blue circle in the top-right corner, and several thin, wavy lines in shades of light blue and green that sweep across the page. The text is centered in a dark teal, italicized serif font.

***“No pots deixar empremtes que perdurin si
sempre camines de puntetes”***

Leymah Gbowee

The background features a light cream color with abstract, wavy lines in shades of light blue and teal. There are several blue circles of varying sizes scattered across the page, some with a textured, watercolor-like appearance. The overall aesthetic is soft and artistic.

Moltes gràcies